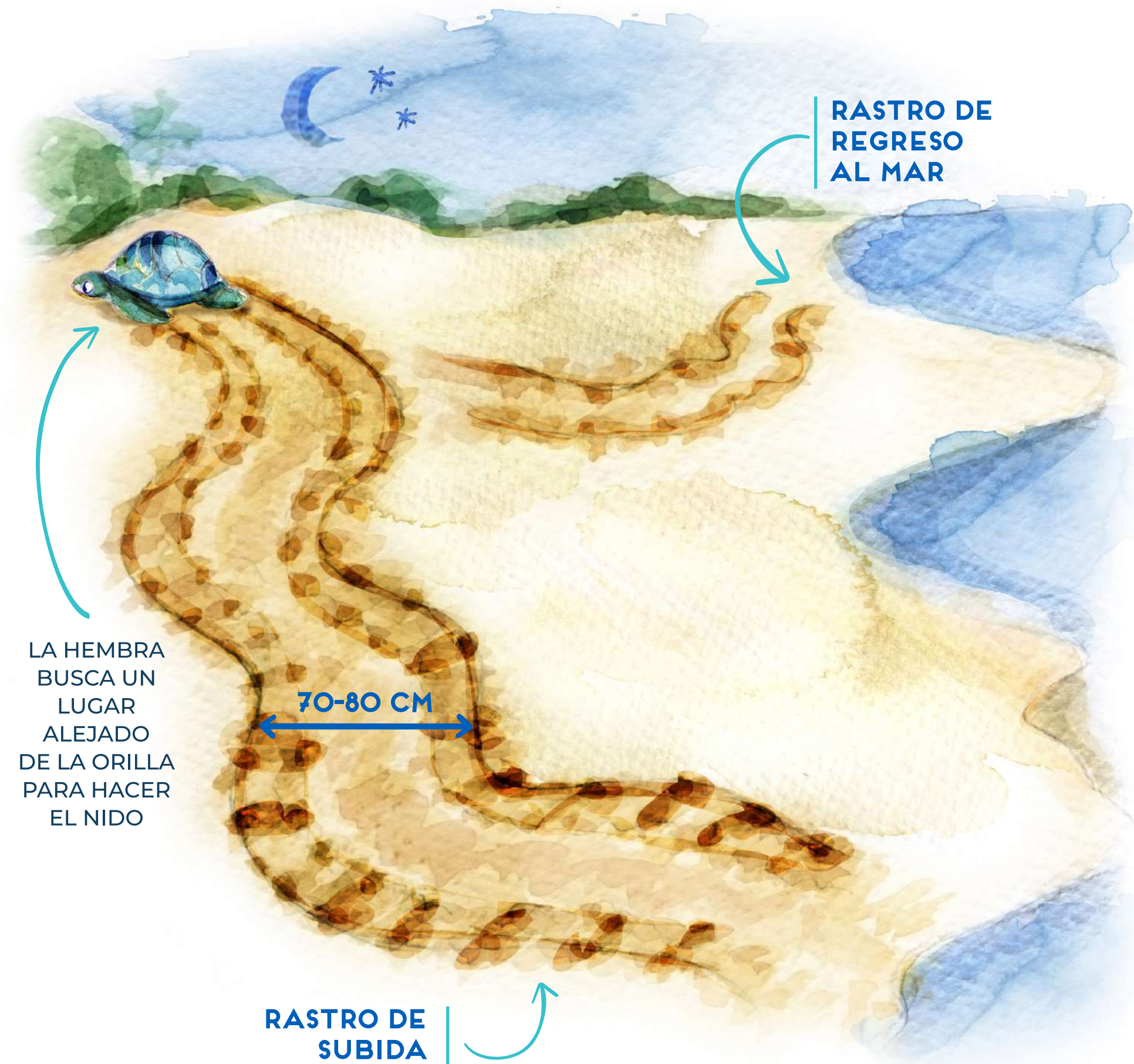


NIDOS Y RASTROS DE LA TORTUGA BOBA

¿CÓMO DETECTAMOS UN NIDO?

TEMPORADA ANIDACIÓN ENTRE **JUNIO** Y **AGOSTO**



LA HEMBRA BUSCA UN LUGAR ALEJADO DE LA ORILLA PARA HACER EL NIDO

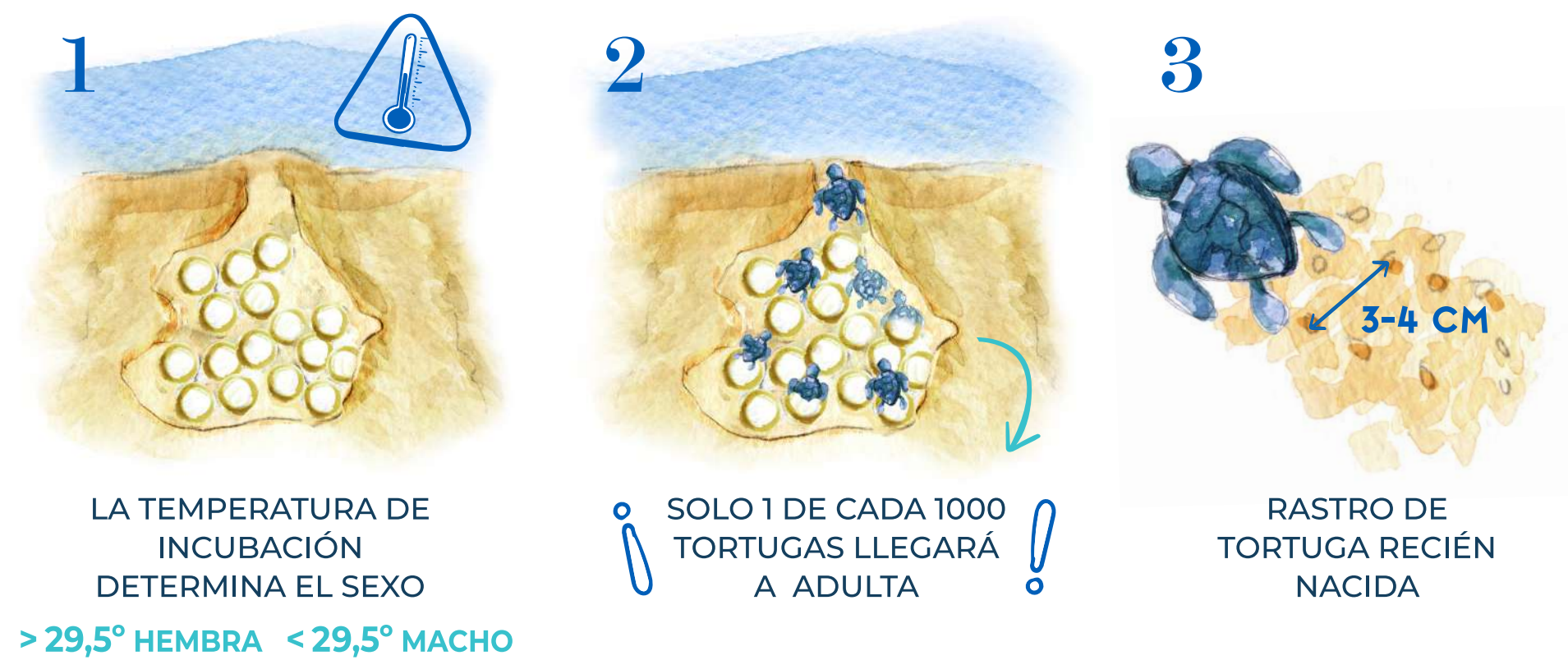
EL **RASTRO** NOS AYUDA A LOCALIZAR EL NIDO PARA **PROTEGERLO**

¿CÓMO DEBEMOS ACTUAR?

SI VES UNA TORTUGA PONIENDO HUEVOS

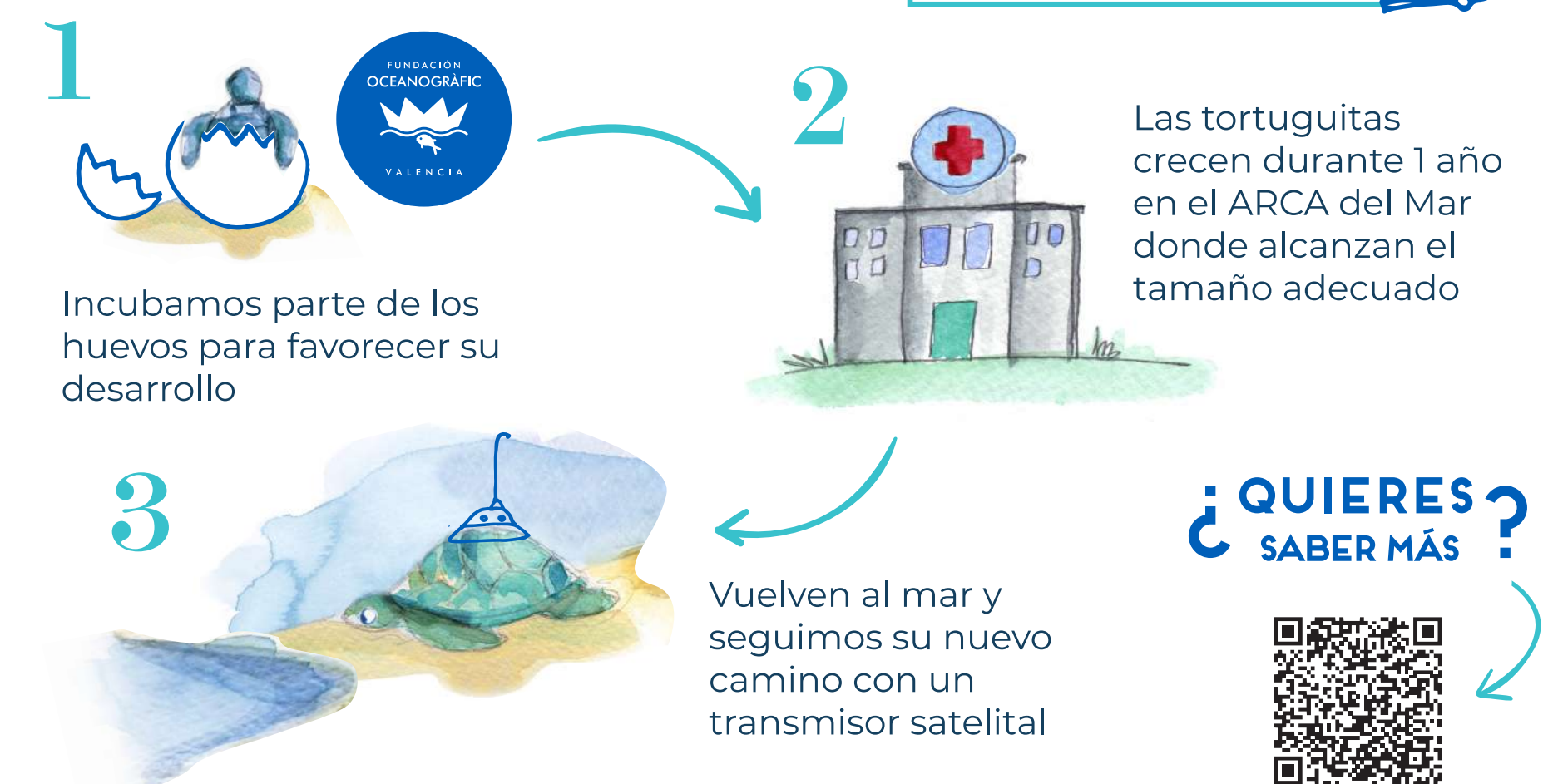


INCUBACIÓN DE LOS HUEVOS 2 MESES



¿CÓMO AUMENTAMOS LA SUPERVIVENCIA DE LAS TORTUGAS?

PROYECTO HEAD-STARTING



¿QUIERES SABER MÁS?

